

TILL EULENSPIEGEL - ERHARD SCHIEL - 2022 ÖLBILD

# ERHARD SCHIEL

MEIN LEBEN FÜR DIE KUNST

80. GEBURTSTAG 2023

---

# INHALT

03.

## Grusswort

St. Peter-Ording gratuliert

05.

## Jubiläum

80. Geburtstag

06.

## Vita

Ein Tausendsassa

08.

## Die Managerin

Eine kluge Frau

10.

## Ein bewegtes Leben

Impressionen

12.

## Radierungen

Kupferstecher

16.

## Ölbilder

Schiels Licht

18.

## Alte Meister

Dr. Constanze Wilken

20.

## Zeichnungen

Zeichnungen reloaded

22.

## Könner

Seelenverwandte

# E

Erhard Schiel wird - man mag es kaum glauben - 80 Jahre alt. Zu diesem besonderen Geburtstag gratulieren wir stellvertretend für ganz Sankt Peter-Ording von ganzem Herzen. Fast die Hälfte seines Lebens und die meiste Zeit seines künstlerischen Schaffens verbrachte er in seiner Wahlheimat.

Erhard Schiel ist im wahrsten Sinne des Wortes ein Multitalent. Wir alle kennen und schätzen ihn als begnadeten Künstler. Aber nur wenige wissen, dass er auch als Gitarrist der Band ›Hurricanes‹ und als Leichtathlet eine Klasse für sich war. Über die 100 m sprintete er in 10,4 Sekunden. Kein Wunder also, dass ihn das Land Schleswig-Holstein einst als Landestrainer für seine besten Leichtathleten verpflichtete.

St. Peter Ording und Erhard Schiel gehören zusammen wie Paris und Monet oder Berlin und Max Liebermann. Er gehört hierher wie die scheinbar endlose Weite vorm Deich und die Möwen am Himmel. Alles, was diesen Ort so unverwechselbar macht - die Weite, der Horizont, das Wellenspiel der Nordsee, die ständig wechselnden Farben der Küste und vieles mehr - hat Erhard Schiel in seine Kunst aufgenommen. Er versteht es, egal ob mit Feder oder Pinselstrich, den Betrachter seiner Werke zu begeistern. Hat man sich erst mal in sie vertieft, kann man sich ihrem Bann kaum mehr entziehen. Für viele Einheimische und noch mehr Gäste ist seine Kunst zum festen Bestandteil St. Peter-Ordings geworden. Nicht ohne Grund hängen einige seiner Kunstwerke an prominenter Stelle im Ort, so das große Strandpanorama an der Fassade der Tourismus-Zentrale oder ›Die Welle‹ im Eingangsbereich der Dünen-Therme.

Besonderer Dank gebührt dem Geburtstagskind für unzählige Seminare und Kurse, mit denen er uns Einblicke in seine außergewöhnliche Mal- und Radierkunst ermöglichte - und nicht zuletzt auch für seine Dienste als inoffizieller ›Botschafter‹ unseres Ortes. Denn auf all seinen internationalen Ausstellungen war er stets auch ein exzellentes Aushängeschild für uns, für seinen Wahl- und Wunschheimatort St. Peter-Ording.

Kaum ein Künstler ›funktioniert‹ ohne seine Muse, so auch Erhard Schiel. Seine Frau Ingrid, mit der er bereits seit über einem halben Jahrhundert verheiratet ist, ist allerdings weit mehr. Sie spornt ihn nicht nur zu kreativen Höchstleistungen an, sondern ist auch seine große Liebe und Managerin. Wir wünschen Beiden noch viele gemeinsame und nicht zuletzt schaffensreiche Jahre!

Herzlichen Glückwunsch, lieber Erhard Schiel. Wir sind stolz darauf, Sie hier zu haben.



Boy Jöns  
Bürgervorsteher



Jürgen Ritter  
Bürgermeister



Katharina Schirmbeck  
Tourismus-Direktorin



WESTERHEVER LEUCHTTURM VI., 1990



*Die Kunst ist unser Leben. Kunst bereichert das Leben auf so vielfältige Weise. Wir lieben und leben Kunst, weil wir das Leben in all seinen Facetten lieben.*

Erhard Schiel

## JUBILÄUM 2023

Liebe Kunstfreunde,

im Jahre 2023 blicke ich auf ein reichhaltiges künstlerisches Schaffen zurück: mein Werk umfasst Ölmalereien, Farbradierungen und Kupferstiche und noch vieles mehr. Vor nunmehr achtzig Jahren erblickte ich das Licht der Welt in Insterburg/Ostpreußen. Damals hätte niemand gedacht, dass aus dem kleinen Flüchtling, etwas werden würde. Als Winzling erlebte und überlebte ich die Bombennacht in Dresden, meiner Mutter gelang mit mir un meiner nur vier Jahre älteren Schwester von dort aus die Flucht über Thüringen nach Kiel. Dort fanden wir Unterschlupf in einer zerstörten Kaserne. Mit einem festem Willen und noch mehr Tatdrang habe ich trotz aller Widrigkeiten meinen Weg verfolgt. Doch ohne hilfreiche Weggefährten wäre mir sowohl mein künstlerisches als auch privates Leben in dieser Form nicht

möglich gewesen. Jenen gilt mein herzlicher Dank. Ein besonders inniger Dank gilt meiner lieben Frau Ingrid. Ohne sie wäre ich nicht der, der ich bin. Sie war und ist diejenige, die sich um meine Werke kümmert und sie hinausträgt in die Welt. Ihre umfassende Arbeit ist gar nicht hoch genug zu bewerten, denn sie ist auch genauso wichtig wie meine Arbeit. Stets gab Ingrid mir Kraft, Zeit und Möglichkeit mich vollends auf mein künstlerisches Schaffen zu konzentrieren. Nach Rückschlägen richtete sie mich wieder auf, verlieh mir neuen Mut und fing manches Unbill auf, obwohl vieles auch an ihre Substanz ging. Doch meine Frau Ingrid ist eine starke Frau, ohne die ich dieses umfangreiche Werk nicht hätte erschaffen können.

In den Ruhestand werde ich mich

allerdings auch mit 80 Jahren nicht begeben! Mitnichten, denn ohne meine Kunst kann ich nicht leben! So erschaffe ich weiterhin neue Werke, setze meine Ideen und vielfältigen Einfälle auch weiterhin in Ölbildern und Zeichnungen um. Ich kann und will gar nicht anders!

Es grüßen Sie recht herzlich

Ingrid und Erhard Schiel

März, 2023

# ERHARD SCHIEL

## VITA



1943  
Erhard Schiel wird in Insterburg (Ostpreußen) geboren.

ab November 1944  
Auflösung der Familienstruktur durch Gefangenschaft, Tod und Vertreibung. Mutter Schiel flüchtet mit ihrem Sohn Erhard und der Tochter u.a. nach Dresden. Dort erleben sie die Bombennacht in Dresden, es sind harte Monate, Erhard Schiel ist stark unterernährt. Später flüchtet die kleine Familie nach Kiel. Dort findet sie Unterschlupf in den zerstörten Kasernen Kiels. Erhards Vater kehrt traumatisiert aus Stalingrad zurück. Die Familie kämpft in den folgenden Jahren um ihr Überleben, denn Flüchtlinge wie sie werden nicht mit offenen Armen aufgenommen. Erhard Schiels Kinderjahre sind besonders entbehrungsreich.

bis 1963  
Erhard Schiel erhält als einer von nur wenigen Jugendlichen eine Ausbildungsstelle zum Zerspanungstechniker mit Drehtechnik. Umzug in eine feinerne Kieler Gegend. Nebenbei nimmt Erhard Schiel Gitarrenunterricht, hat

private Kontakte zu Tony Sheridan und »The Beatles« in Hamburg. Bis zu seiner Einberufung in den Wehrdienst spielt er in der Band »The Hurricans«.  
01.07.1963



Bundeswehr  
Während dieser Jahre absolviert Erhard Schiel verschiedene Ausbildungen, u.a. zum Vermessungstechniker, zum Sportlehrer an der Sportschule Bw. in Sonthofen/Oberstdorf und erwirbt Trainerlizenzen für Leichtathletik, Boxen, Gewichtheben und Volleyball.

1965  
Heirat mit Ingrid

Der Hochleistungssportler

1965  
Als Hochleistungssportler - zur Bundeswehr gehörend - nimmt Erhard Schiel an verschiedenen sportlichen Wettkämpfen teil: Militärweltmeisterschaften CISM in Saloniki/Griechenland, Militärische Leichtathletikmeisterschaften gegen die britische Rheinarmee, Länderkämpfe Dänemark/Schweden, Länderkämpfe Frankreich/Marseille, Deutsche Meisterschaften, Norddeutsche und Landesmeisterschaften Hallenmeisterschaften

1972  
Fackelträger des Olympischen Feuers über eine Etappe (auch sein guter Freund Uwe Brandenburg trug die Fackel über eine Etappe)

Während Schiels sportlicher Karriere entstehen Freundschaften für ein Leben (Walter Adams, Uwe Beyer, Jochen Eigenherr, Mohamed Gammoudi, John Draken, Willi Holdorf, Horst Timmer, Uwe Seeler, Eberhard Ginger u.a.).

Nach 1972

Erhard ist als Vereins- und Landestrainer für den Bereich Leichtathletik für Schleswig-Holstein tätig. In dieser Zeit entstehen freundschaftliche Verbindungen zu den Handballern vom THW Kiel. Sportverletzungen und Operationen leiten das Ende seiner aktiven Zeit als Hochleistungssportler ein. Erhard Schiel Bestzeit über 100 Meter: 10,4 Sekunden. Bestzeit über 400 Meter: 47,8 Sekunden.

Der Künstler

1980  
Erhard Schiel lernt den Künstler Carl Lambertz und dessen Frau Maria Reese kennen.

1980-1983  
Als Mentor verhilft Carl Lambertz Erhard Schiel zu einem dreijährigen Stipendium bei Norbert Weber, NEME-Pressen in Eckernförde. Erhard Schiel Vorbilder und Lehrmeister sind Klaus Böttger (Wiesbaden) und Professor Peter Nagel (Kiel).

Erhard Schiel besteht sein Stipendium mit Auszeichnung.

01.01.1984  
Erhard Schiel wird als Mitglied im Berufsverband Bildender Künstler Schleswig-Holstein (BBK SH) aufgenommen.

1981  
Eröffnung der ersten Werkstatt und Galerie in Kiel-Holtenau

1982  
Umzug nach Neumünster, Galerie und Atelier im Fürstthof

1986

Eröffnung Werkstatt und Galerie in St. Peter-Ording, Bövergeest

ab 1981  
Ausstellungen im In- und Ausland, u.a. Paris, Crescent City/Kalifornien USA

ab 1981  
Erhard Schiel gibt kostenlose Vorführungen »Wie entstehen eine Radierung und Kupferstich in Schulen, Museen und im Atelier bis 2011. Weiterhin bietet Erhard Schiel Projektwochen für Schüler\*innen u.a. aus dem Leistungskurs Kunst, Vorschulkindern aus dem Kindergarten bis heute.

1988  
Eröffnung der Galerie in der Dorfstraße 27 in St. Peter-Ording

1989  
Neubau Radierwerkstatt in St. Peter-Ording

Ab 1990  
Telefonkarten für die Telekom (Entwurf von 12 Motiven, Bemalung von Uhren, Gestaltung von Farbradierungen)

Erhard Schiel gestaltet zwei Schwäne für die Volksbank Neumünster und das Friedrich-Ebert-Krankenhaus Neumünster

1990  
Neubau Wohnhaus

1993 und 2003  
Einzelausstellungen im Schloss auf der Insel Mainau

2005  
Neubau Atelier und Werkstatt

»Brutkasten«

2003  
Eintragung in das Goldene Buch von St. Peter Ording

2008  
Kunst am Bau:  
Spielende Kinder an der Utholm-Schule  
Figur Rolllo, Große Welle in der Dünentherme  
Panorama-Bild im Wellnesszentrum im Bad  
Heiliger Florian, Freiwillige Feuerwehr SPO

2010  
NDR-Fernsehen, Reportage beim Künstler Erhard Schiel, Nordtour Spezial

2012  
Einzelausstellung im Schloss auf der Insel Mainau

Bisherige Feiern durch die Gemeinde St. Peter-Ording:

2003  
60. Geburtstag in der Utholm-Halle mit 600 Gästen

2013  
Eintragung in das Goldene Buch von St. Peter-Ording durch den Bürgervorsteher Boy Jöns  
70. Geburtstag in der Bövergeest

2018  
75. Geburtstag im Dünenuh mit 130 Gästen

2023  
80. Geburtstag  
Feierstunde im Pfahlbau-Restaurant »Lotti am Strand« in SPO



## INGRID SCHIEL

Ich schätze die Unterstützung meiner Frau sehr.

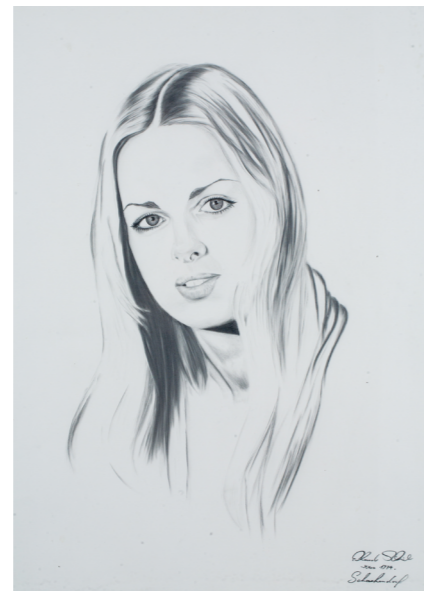
Ingrid und Erhard Schiel lernen sich schon in ihrer Jugendzeit kennen. Sie verlieben sich rasch ineinander. 1965 heiraten die beiden. Schiels bekommen zwei Kinder. Sohn Falk lebt mit seiner Familie in Süddeutschland. Tochter Christiane ist mit ihrem Mann nach Norwegen ausgewandert.

Ingrid Schiel hat viele Berufe. So arbeitete sie als Rechtsanwalts- und Notariatsgehilfin in einer Kanzlei. Während ihrer ›Baby-Pause‹ absolvierte sie eine Ausbildung zur Standesbeamtin und traute anschließend einige Jahre Paare. Ab 1988 führte sie als Galeristin die eigene Erhard Schiel Galerie in St. Peter-Ording.

Seitdem ist sie Managerin, Zuhörerin, Motivatorin, Organisatorin, Kauffrau, Galeristin, Kuratorin. Sie ist ein Allround-Talent und hält

ihrem Mann ›den Rücken‹ frei und gewährt ihm somit den Raum, den er für seine künstlerische Entfaltung so dringend benötigt.

Wer heute die Galerie Schiel betritt, darf sich über ihre fachkundige Beratung freuen.



## DAS MÄDCHEN MIT DEM PERLOHRING

ERHARD SCHIEL  
NACH JAN VERMEER, 1665  
ALTE MEISTER NEU SEHEN



## ERHARDS HERZ FÜR KINDER

Die Kleinsten liegen Schiels am Herzen. Über dreißig Jahre lang hat Erhard Schiel Kinder begeistert, ihnen ein Strahlen auf die Gesichter gezaubert und ihnen das nähergebracht, was sein Leben ausmacht: Kunst. Kostenlose Vorführungen und Spenden waren für Ingrid und Erhard Schiel stets eine Selbstverständlichkeit. Der kleine Erhard Schiel in Kiel hätte sich so etwas sehlichst gewünscht, der erwachsene macht es möglich ...

## INSEL MAINAU

Gräfin Sonja Bernadotte af Wisborg schätzte Erhard und Ingrid Schiel - persönlich und beruflich. Mehrzählige Ausstellungen im Schloss zeugen von einem ehrlichen Interesse an Schiels Werken. Auch die Kinder der Gräfin sind Schiel Fans. So fand die letzte große Ausstellung im Schloss 2012 statt.

(Foto: Gräfin Sandra und Graf Björn, Graf Lennart, Gräfin Sonja, Königin Sonja und gräfliche Familie)



## ERHARD UND DER SPORT

Erhard Schiel war lange Zeit aktiver Hochleistungssportler - das sieht man ihm heute noch an. Er musste seine Karriere aufgrund vieler Verletzungen und Operationen aufgeben. Später arbeitete er als Landestrainer.

Bestzeiten:  
Über 100 Meter: 10,4 Sekunden  
Über 400 Meter: 47,8 Sekunden.



## EIN SCHIEL FÜR DR. MERKEL

Im Jahr 2017 besuchte Bundeskanzlerin a.D. Dr. Angela Merkel in St. Peter-Ording. Ein Tag, an den sich Erhard und Ingrid Schiel gerne erinnern, nahm Frau Merkel doch am Ende des Tages einen echten Schiel mit nach Berlin.

(Foto: Erhard und Ingrid Schiel mit Dr. Angela Merkel, MdB Astrid Damerow, Ministerpräsident Daniel Günther)



## ERHARD UND DIE MUSIK

In seiner Jugend nahm Erhard Schiel Gitarrenunterricht. Er hat private Kontakte zu Tony Sheridan und »The Beatles« in Hamburg. Bis zu Sommer 1963 spielt er in der Band »The Hurricans«. Die Begeisterung für das Gitarrespielen hat ihn indes nie ganz losgelassen ...

## ERHARD UND DIE TELEKOM

Here we are - ist der Titel des Telefonkarten Sets, das Erhard Schiel in den 1990er Jahren für die Telekom erdachte und schuf. Für das Set fertigte Erhard Schiel eine Farbradiierung an. Darauf zu sehen sind die Sehenswürdigkeiten bekannter Metropolen.

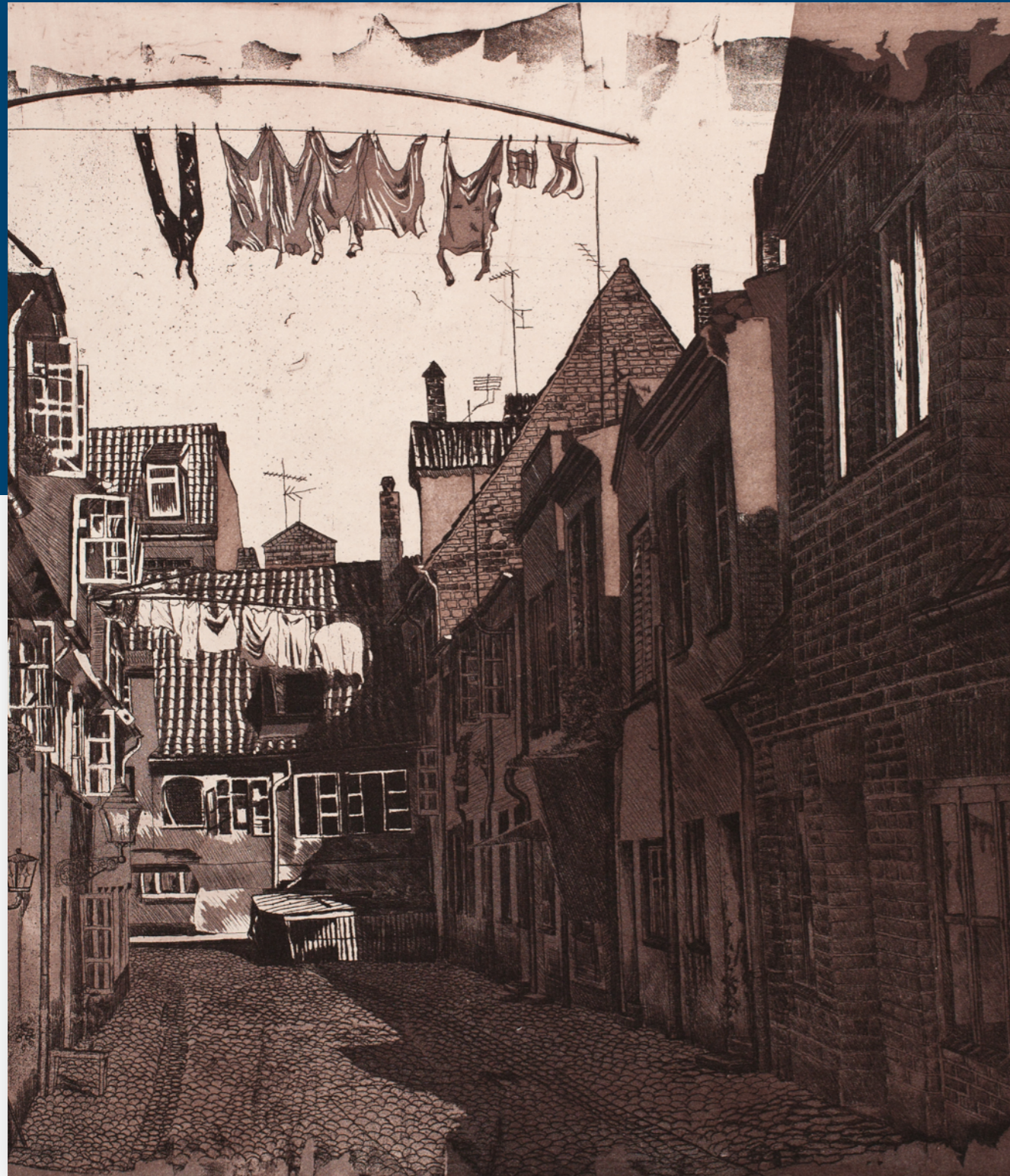
(Foto: Telefonkarten Set - Die Radiierung ›Westerheverener Leuchtturm VI‹ können Sie auf Seite 4 dieses Jubiläumsheftes sehen.)



# RADIERUNGEN

## ALTSTADT

(Vernis Mou) Weichgrund



**ZEIT UND RAUM**  
Farbradierung



**ROTER WEIN**  
Mezzotinto-Radierung



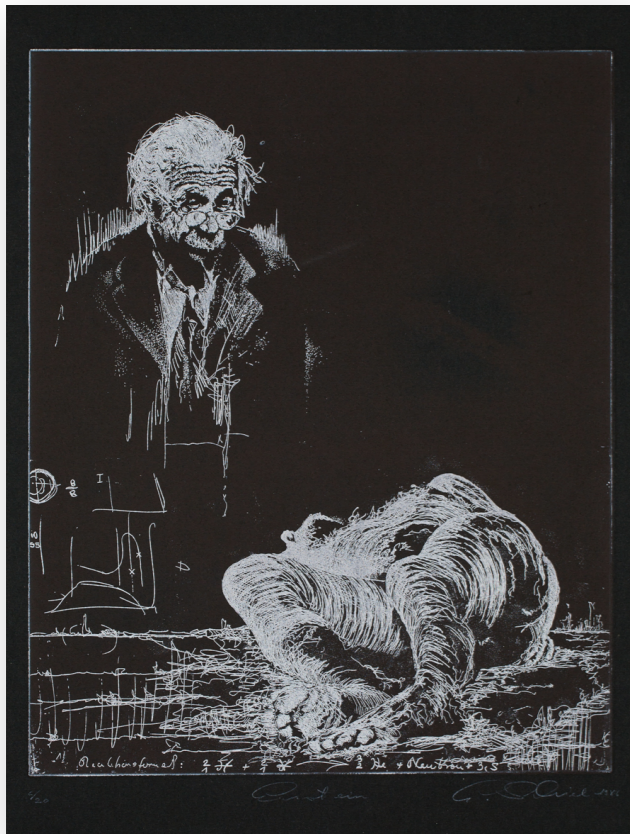
**WALDWEG**  
Radierung



**WALD**  
Farbradierung für Lothar Späth zur Verleihung des  
Umweltpreises



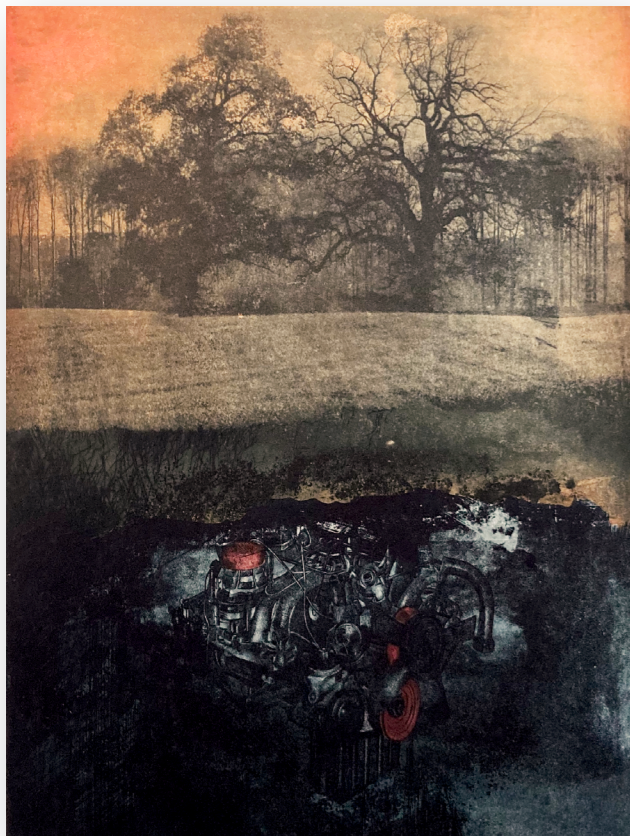
**HEIMKEHR**  
Farbradierung



**EINSTEIN**  
Radierung (schwarzes Büttenpapier)



**PRIMAVERA**  
Farbradierung



**RANDPROBLEM**  
1980 JAHRE (ADAC SIEGER)  
Farbradierung



**SPINNENWEBENBAUM**  
Kaltnadelradierung



**DER PIRAT**  
FARBRADIERUNG



# ÖLBILDER



ALLES FLIESST



CHUCK BERRY/DUCKWALK



VOLLMONDNACHT



RUNGHOLT



VATER RHEIN



SEEROSEN



DIE NIBELUNGEN  
HAGEN VON TRONJE  
2011

Hagen von Tronje - Skizze

# ALTE MEISTER NEU SEHEN

Was macht den Reiz der Alten Meister aus? Warum beschäftigen sich Generationen von Künstlern und Kunsthistorikern immer aufs Neue mit den Werken von Rembrandt, Rubens, Vermeer, Dürer, Caravaggio, Velasquez um nur einige zu nennen? Weil diese Werke uns auch nach Jahrhunderten immer noch etwas zu sagen haben, weil sie Spiegelbilder ihrer Zeit und darüberhinaus zeitlos schön sind, weil die Zeichen- Mal- und Radierkunst auf einem jahrtausendealten Grundwissen fußt, weil dieses Wissen erlernt und zu einer Kunstfertigkeit perfektioniert werden muss. Kunstfertigkeit kann bis zu einem gewissen Grade erlernt werden, dann paart sie sich mit Genius und Talent und lässt den Meister, den großen Künstler werden.

Die Auseinandersetzung mit den Alten Meistern zieht sich wie ein rotes Band durch das Werk

des Künstlers Erhard Schiel. Als Radierer und Kupferstecher hat er Zwiesprache mit Dürer gehalten, sich in dessen Werke vertieft, um für sich einen neuen Weg zu finden. Ähnlich verhält es sich mit der Ölmalerei, in der es Jan Vermeer van Delft zu einer einzigartigen Meisterschaft gebracht hat. Spätestens seit der Roman »Mädchen mit dem Perlohring« von Tracy Chevalier großartig filmisch umgesetzt wurde, kennt auch der Kunstuninteressierte das wundervolle Mädchenporträt.

Diese Porträt ist geheimnisvoll, birgt Fragen und fasziniert durch die dichte Farbigkeit Vermeers. Jeder Schatten, jede Nuance, die Schwere der Textur, die Langsamkeit, die Stille Vermeers Bildern sind magisch und spürbar.

Schiel hat sich den Alten Meistern in der ihm eigenen Manier genähert, huldigt der Schönheit und schafft

etwas Neues im Kontext unserer Zeit. Was der Künstler Schiel mit den Vorgaben macht, wie er sich annähert, umwandelt, interpretiert und sich schließlich löst, um ganz Eigenes zu schaffen – zeigt der neue Bilderzyklus.

Dr. Constanze Wilken  
Kunsthistorikerin



DR. CONSTANZE WILKEN UND ERHARD SCHIEL  
DIE KUNSTHISTORIKERIN UND SCHRIFTSTELLERIN IST MIT SCHIELS SEIT 1993 BEFREUNDET



Alte Meister neu sehen

Neu interpretiert von  
Erhard Schiel

Salvator mundi  
nach Leonardo da Vinci, um  
1500

Selbstbildnis mit  
Landschaft  
nach Albrecht Dürer, 1498

Dienstmagd mit Milchkrug  
Jan Vermeer, 1685 - 1660

Das Konzert im Ei  
nach Hieronymus Bosch, um  
1561

Der Falschspieler  
nach Michelangelo Merisi  
da Caravaggio, 1571-1610

# ZEICHNUNGEN



**PROF. DR. AMBROSIUS IN DER WANNE**

Federzeichnung auf weißem Karton



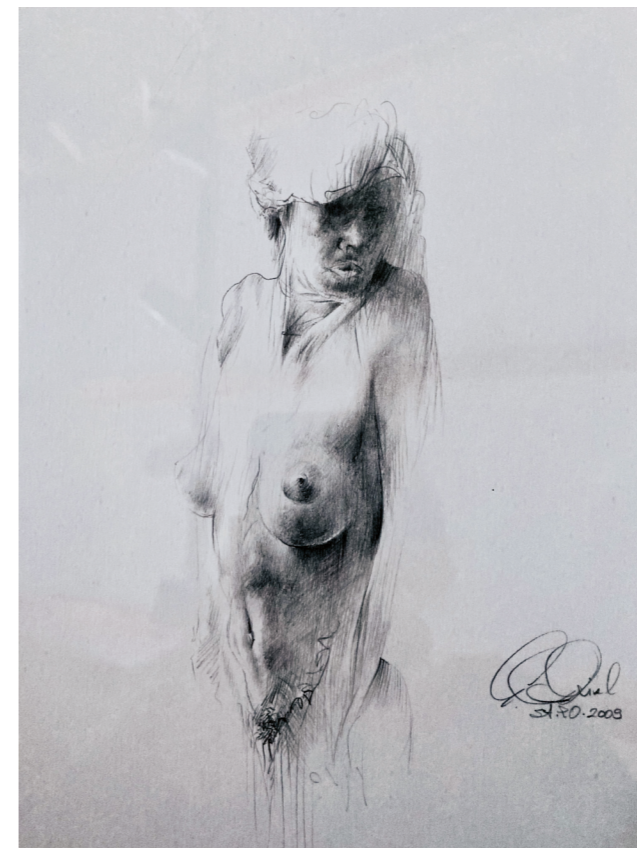
**JÄGER AUF DER PIRSCH**

Skizze Federzeichnung auf weißem Karton



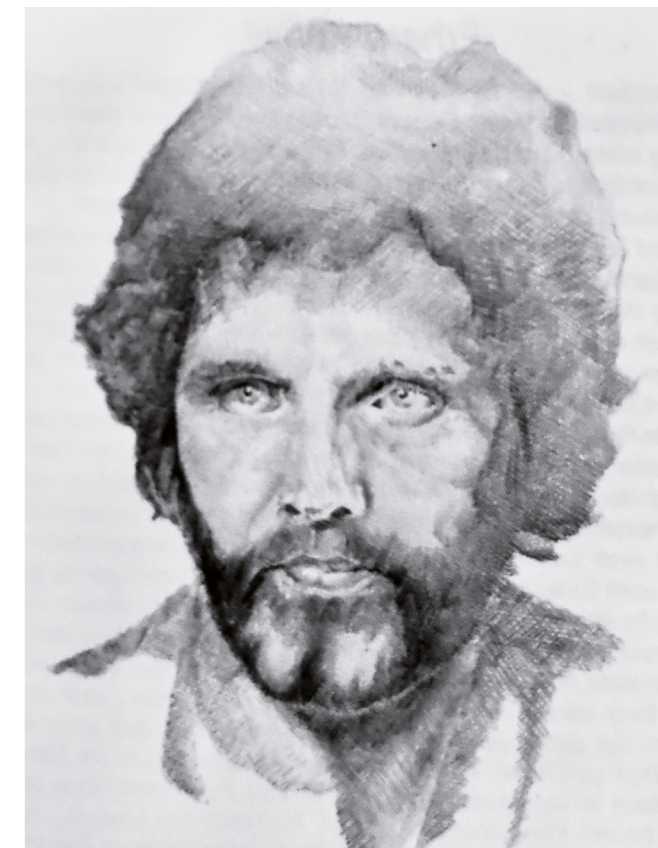
**SCHIMMELREITER**

Federzeichnung auf weißem Karton



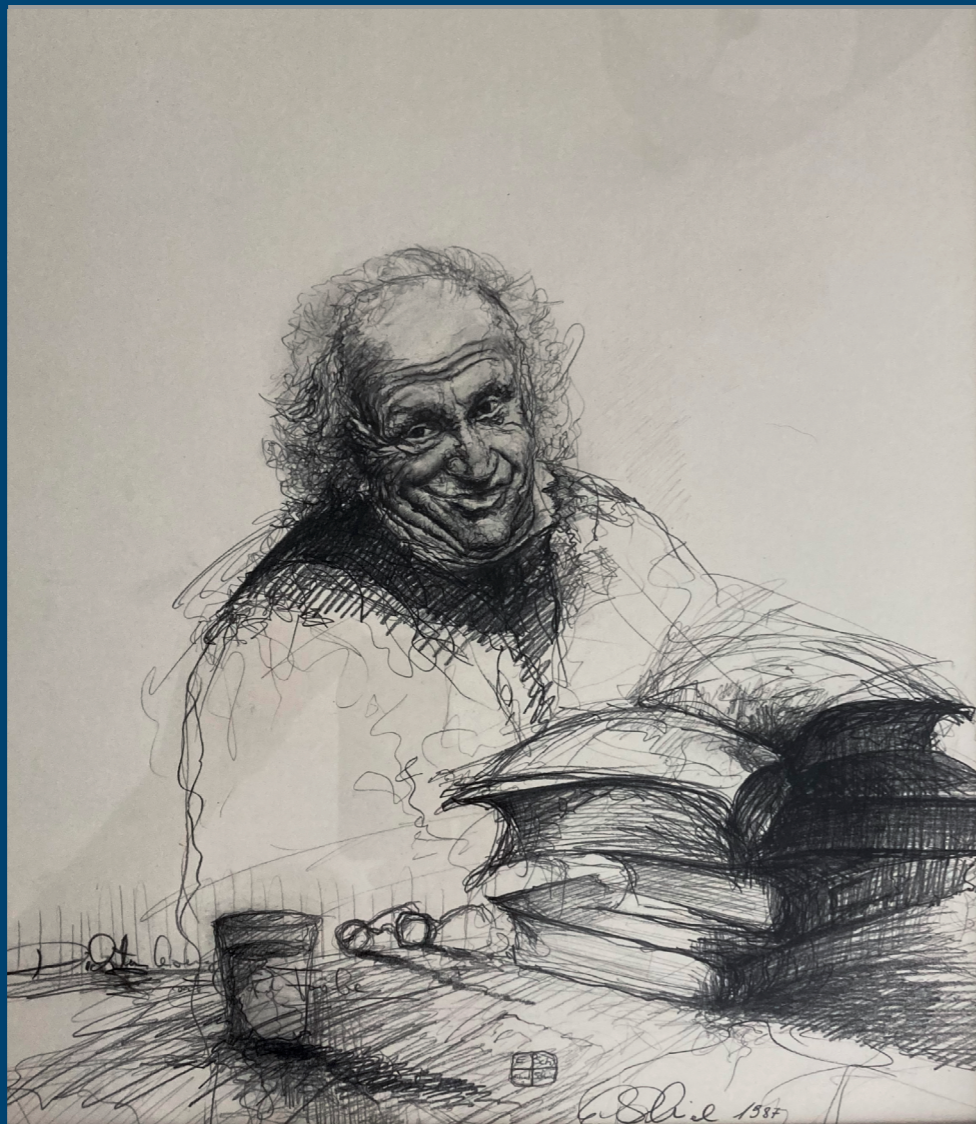
**EROTIKZEICHNUNG**

Federzeichnung auf weißem Karton



**ERHARD SCHIEL**

Federzeichnung auf weißem Karton



GERT FRÖBE, ZEICHNUNG



GERT FRÖBE UND ERHARD SCHIEL  
, 1983

**E**rhard Schiel lernte im Laufe der Jahre viele Menschen kennen. Zu einigen entwickelte sich ein intensiver Kontakt. Einen besonderen Platz in seinem Herzen hat der Schauspieler Gert Fröbe. Fröbe und Schiel lernten sich zu Beginn der 1980er Jahre kennen und rasch entstand eine tiefere Freundschaft zwischen den beiden. Fröbe begrüßte Schiel stets mit den Worten: »Na, Könnner!« Was viele vielleicht nicht wissen; Fröbe selbst war ein guter Maler. Selbst nach dem Tod des großen Mimen wirken sich seine Unterstützung und vielseitige Anregungen positiv auf Schiels Arbeit aus.

## GALERIE & ATELIER SCHIEL

Bövergeest 87a  
25826 St. Peter-Ording  
Telefon: 0 48 63 / 30 86

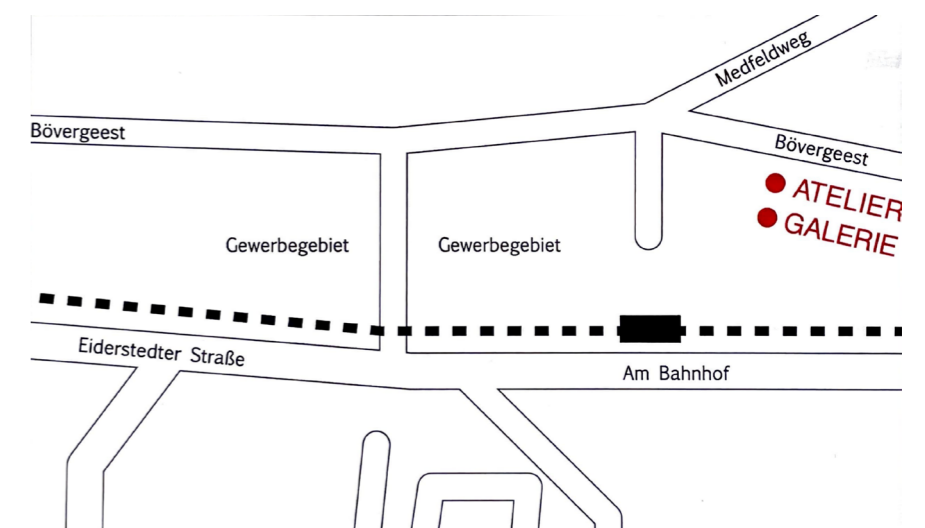
E-Mail: [erhard.schiel@t-online.de](mailto:erhard.schiel@t-online.de)  
Website: [www.erhardschiel.de](http://www.erhardschiel.de)

Besuchen Sie uns gerne in unserer Galerie. Bitte melden Sie sich vor einem Besuch bei uns an, damit wir genügend Zeit für Sie haben.

In der Schiel Galerie können Sie ausschließlich Werke von Erhard Schiel betrachten und erwerben. Wir versenden Ihre gerahmten Bilder ins In- und Ausland. Gerne stehen wir

auch für die Rahmung Ihrer persönlichen Bilder zur Verfügung.

Wir freuen uns auf Ihren Besuch  
Ingrid und Erhard Schiel.



### Impressum

Der Katalog erscheint anlässlich  
Erhard Schiels 80. Geburtstag  
2023.

Herausgeber:  
Erhard Schiel  
Bövergeest 87a  
25826 St. Peter-Ording

### Gestaltung:

Alessa Schmelzer  
[www.alessa-schmelzer.de](http://www.alessa-schmelzer.de)

Texte: Alessa Schmelzer  
Grusswort (S.2) B. Jöns, J. Ritter  
& K. Schirmbeck  
Alte Meister neu sehen (S.18): Dr.  
C. Wilken  
Bildmaterial: Erhard und Ingrid  
Schiel

Druck: Erhard Schiel  
Auflage: 2000 Stück

© 2023 Erhard Schiel  
Alle Rechte vorbehalten. Dieses  
Werk sowieso einzelne Teile sind  
urheberrechtlich geschützt. Jede  
Verwendung ist ohne vorherige  
Zustimmung Erhard Schiels nicht  
zulässig.



ST. PETER-ORDING, RADIERUNG